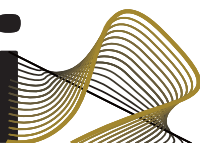


CATALOGUE 2026

ati  ASSOCIATES  
TRADING  
INT.



# VOTRE PARTENAIRE SOLID SURFACE

PANNEAUX  
ELEMENTS INJECTES  
COLLES

 TOPMACS  
SOLID SURFACE

DISTRIBUTEUR EXCLUSIF

 riStone™  
by Lion Surfaces

# SOMMAIRE

■	LE SOLID SURFACE	-----	P4
■	GAMME TOPMACS	-----	P6
■	GAMME TRISTONE	-----	P10
■	ÉLÉMENTS INJECTÉS	-----	P15
■	COLLES	-----	P17

# QUI SOMMES NOUS ?

## NOTRE EXPERTISE MÉTIER AU SERVICE DU DESIGN



Fort de nombreuses années d'expérience dans la mise en œuvre de projets en solid surface, ATI accompagne les professionnels de l'agencement, de l'architecture et du design à travers des solutions fiables, durables et esthétiques.

Cette expertise, construite au fil de partenariats avec des marques internationales de référence, nous a permis d'identifier précisément les besoins des transformateurs : disponibilité, constance qualité, facilité de mise en œuvre et compétitivité.

C'est dans cette logique qu'est née TOPMACS®, une gamme pensée pour offrir un excellent rapport qualité/prix, soutenue par une unité de fabrication dédiée mise en place entre 2024 et 2025.

En parallèle, ATI est distributeur exclusif de la marque TRISTONE®, reconnue pour la richesse de ses coloris et sa présence internationale.

### **De 2002 à 2023**

ATI SURFACE démocratise le solid surface et contribue à son développement en distribuant les marques LG HI-MACS® et AVONITE®.

### **2024-2025**

Investissement dans une unité de fabrication en Corée et partenariat de distribution exclusive avec TRISTONE®.

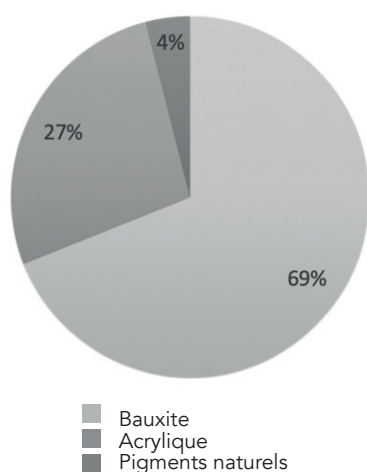
### **2025**

Lancement de TOPMACS®.

**EXPERTISE ET SAVOIR-FAIRE  
PLUS DE 70 COLORIS DISPONIBLES  
LIVRAISON 72H**

# LE SOLID SURFACE

Le solid surface est un matériau de surface durable à forte composition minérale, combiné d'acrylique haute performance et de pigments. Les atouts de ces composants s'associent pour former un matériau redoutable.



Qu'il s'agisse de façades de bâtiment, de cuisines, de salles de bain ou encore d'aménagements divers, ses capacités de transformation sont illimitées. Non poreux, homogène et monobloc, c'est un matériau aux caractéristiques antibactériennes imbattables, le rendant idéal pour des aménagements ou des constructions dont l'hygiène est au cœur des préoccupations. Dense et semblable à la pierre, il est également thermoformable ce qui permet de créer des courbes prononcées et des designs uniques.

## LES DIFFÉRENTES APPLICATIONS :



### CUISINE

Le solid surface transforme la cuisine en un espace à la fois élégant, hygiénique et durable. Sans joints visibles, il empêche l'infiltration des liquides et des bactéries, garantissant une propreté parfaite au quotidien. Son design sur mesure permet des plans de travail, îlots et crédences aux lignes fluides et modernes, résistants aux chocs, à la chaleur et aux taches.



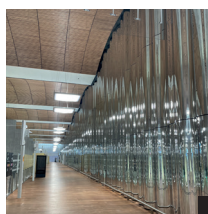
### MÉDICAL

Dans les environnements médicaux, le solid surface est la référence en matière d'hygiène et de sécurité. Non poreux et antibactérien, il empêche toute prolifération microbienne. Les ensembles monoblocs avec éviers intégrés assurent un nettoyage rapide et une stérilité maximale, tout en offrant une durabilité exceptionnelle face aux produits désinfectants et aux usages intensifs.



### FAÇADE

Le solid surface apporte une nouvelle dimension aux façades architecturales. Résistant aux UV, aux intempéries et aux milieux corrosifs, il conserve son aspect dans le temps. Grâce à ses fixations invisibles et à sa grande liberté de formes, il permet de créer des bâtiments contemporains, élégants et durables, avec une finition haut de gamme.



### RÉNOVATION

Idéal pour la rénovation, le solid surface permet de moderniser rapidement tous types d'espaces. Il peut être découpé, thermoformé et adapté directement sur site, offrant une solution rapide, propre et sans gros travaux. Son aspect homogène et ses finitions impeccables donnent immédiatement une nouvelle vie aux surfaces existantes.



### AGENCEMENT

Le solid surface est le matériau de choix pour l'agencement sur mesure. Résistant au feu, aux chocs et à l'usure, il permet de créer des meubles, comptoirs et habillages aux formes audacieuses et aux lignes continues. Sa capacité à se combiner avec d'autres matériaux ouvre des possibilités de design infinies pour des espaces uniques.



### COMMERCIAL

Dans les espaces commerciaux à forte fréquentation, le solid surface allie robustesse et esthétique. Facile à nettoyer, résistant aux taches et aux chocs, il conserve son apparence impeccable même en usage intensif. Sa continuité visuelle et sa durabilité en font un choix idéal pour des projets professionnels fiables, modernes et valorisants.



# AVANTAGES TOPMACS & TRISTONE

TOPMACS® et TRISTONE® sont des solid surfaces conçues pour les projets contemporains, alliant esthétique, liberté de conception et performances durables, au service des professionnels de l'architecture et du design.

## ■ ESTHÉTIQUE

Ces panneaux allient esthétique raffinée et élégance intemporelle. Ils sont parfaits pour sublimer tous les projets d'architecture et de design.

## ■ HOMOGÈNE

Conçu en une seule pièce, il offre une surface sans joints visibles, assurant une esthétique homogène, renforçant la résistance, et facilitant l'entretien.

## ■ THERMOFORMABLE

Le matériau est entièrement thermoformable, permettant de réaliser courbes, angles et formes complexes sans compromis sur l'esthétique ou la résistance.

## ■ HYGIÉNIQUE

Un matériau non poreux, facile à nettoyer, qui empêche la prolifération des bactéries et garantit des surfaces saines et sûres.

## ■ RÉSISTANT

Ces panneaux robustes et durables sont conçus pour résister à l'usage quotidien tout en conservant leur qualité et leur élégance.

## ■ GARANTIE 15 ANS

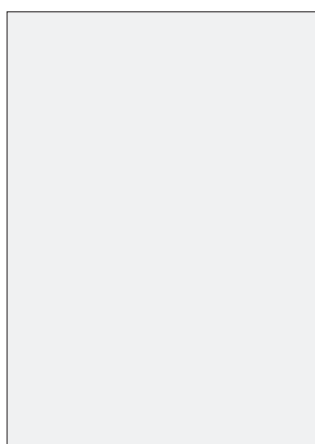
Chaque panneau est couvert par une garantie de 15 ans, attestant de la qualité et de la durabilité du matériau. Cette protection assure aux professionnels et prescripteurs une tranquillité totale, sécurisant leurs projets sur le long terme.



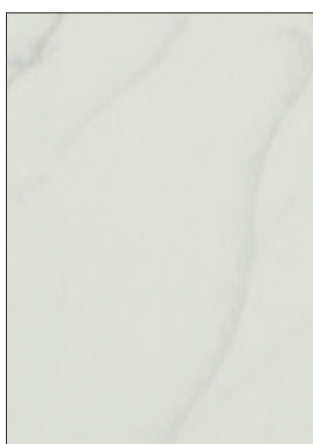
# TOPMACS

UNE SÉLECTION DE COULEURS  
ET DE FORMATS POUR LE  
MEILLEUR RAPPORT QUALITÉ/PRIX

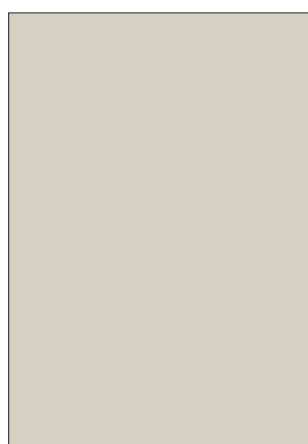
# COLORIS



**Snowwhite**



**Concrete  
Marble**



**Beige**



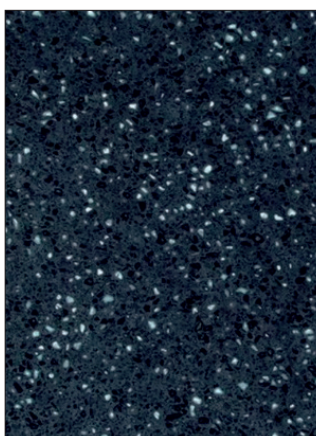
**Pure  
Marble**



**Grey**



**Imperial  
Marble**



**Coralnight**



**Black**

TOPMACS se décline en une palette de 8 coloris soigneusement sélectionnés. Éléphants, tendance et intemporels, ces coloris ont été pensés pour s'adapter à tous les styles et traverser les évolutions sans se démoder. Ils offrent une grande liberté de création tout en garantissant une esthétique durable et raffinée.

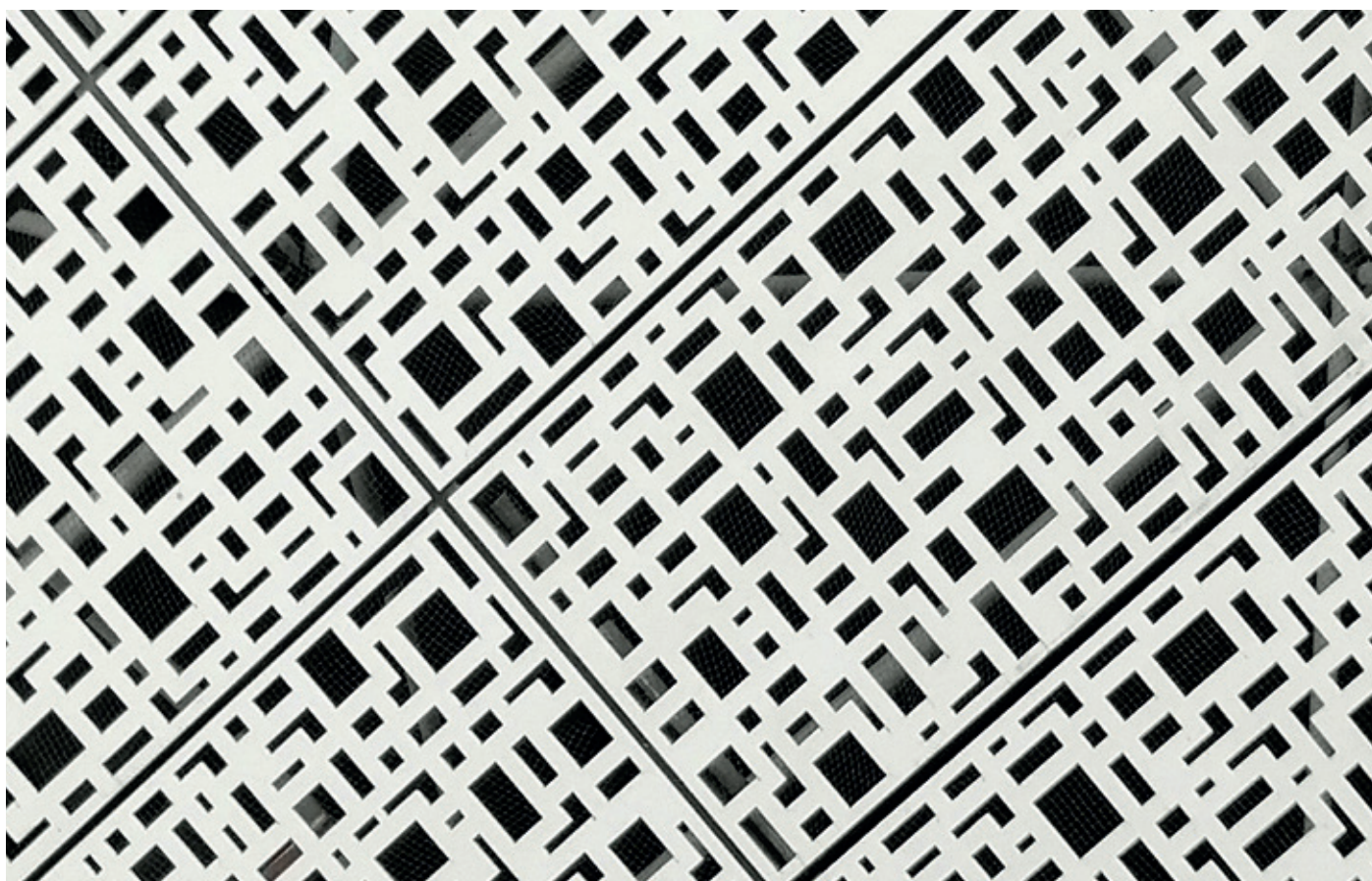
## UN PROJET EN COURS ?

Demandez gratuitement les échantillons des couleurs de votre choix.





## DIMENSIONS DES PLAQUES



## DIMENSIONS

Longueur x Largeur x épaisseur (mm)

**3680x1350x12mm**

**3680x760x12mm**

**2500x1350x6mm**

**2500x760x6mm**

**3680x1250x19mm**

**3680x760x12mm**

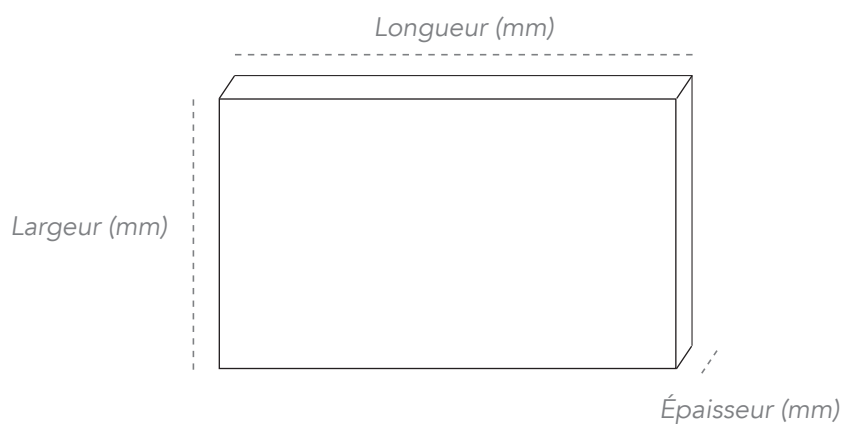
**3680x760x12mm**

**3680x1350x12mm**

**3680x760x12mm**

**3680x760x12mm**

**3680x760x12mm**





# FICHE TECHNIQUE

Notre solid surface extraordinaire est un matériau homogène semblable à de la pierre, non poreux et non toxique. Composé pour deux tiers de minéraux naturels (trihydrate d'alumine dérivé de la bauxite) et pour un tiers de résine acrylique haute performance (polyméthacrylate de méthyle) et de pigments. En raison de cette teneur élevée en minéraux, notre matériau est incroyablement dense, mais peut être fabriqué avec des outils de menuiserie standard. Et totalement thermoformable.

TEST	MÉTHODE	RÉSULTATS
Combustion de surface	ASTM E84-08	FSI=15; SDI=10; CLASSE A
Résistance à la flexion	ASTM D790-10A	Résistance à la flexion (psi) = 10, 100
Module de flexion	ASTM D790-10A	Module d'élasticité (psi) = 1, 434, 000
Densité	ASTM D792-08 B	1.729 g/cm3 (108 lb/ft3)
Dilatation thermique	ASTM D696	3.49 x 10 -5in/in/C (2.08 x 10 -5 in/in/°F)
Résistance aux chocs IZOD	ASTM D256-10 C	2 J/m
Résistance à la traction	ASTM D638-10	45.9 MPa
Allongement à la rupture	ASTM D638-10	0.50 %
Module de traction	ASTM D638-10	9890 MPa
Absorption de l'eau	ASTM D570-98(2010)	0.10 %
Résistance des couleurs	ANSI Z124.1.2-2005	1.21, réalisé
Résistance aux taches	ANSI Z124.1.2-2005	34, réalisé
Nettoyabilité et usure	ANSI Z124.1.2-2005	Spécimen de salissure 2.35%, 2.77%, 3.56% Spécimen de boue 0.64%, 1.02%, 1.83%
Test de la cigarette	ANSI Z124.1.2-2005	0, réalisé
Résistance chimique	ANSI Z124.1.2-2005	Réalisé
Test d'inflammabilité	ANSI Z124.1.2-2005	Moins de 30 secondes. Réalisé
Résistance aux chocs thermiques	ANSI Z124.1.2-2005	Pas de fissuration, de craquelure, de cloque ou d'écaillage. Réalisé
Résistance à l'eau	ANSI Z124.1.2-2005	Note Totale 1, réalisé
Dureté Barcol	ASTM D2583-07	67
Résistance aux chocs	ASTM D5420-10	Hauteur de défaillance moyenne 803mm, énergie de défaillance moyenne 28J
Température de déflexion à la chaleur	ASTM D648-07 B	111.7°C
Tests/résistance fongique	ASTM G21	Ne favorise pas la croissance microbienne
Tests/résistance bactérienne	ASTM G22	Ne favorise pas la croissance microbienne
GREENGUARD	UL 2818	Certifié
GREENGUARD Gold	UL 2818	Certifié
Résistance à l'eau bouillante	NEMA LD3-2000	Sans effet
Résistance aux hautes températures	NEMA LD3-2000	Sans effet
Résistance à la lumière (Xenon Arc)	NEMA LD3-2000	Sans effet
Toxicité	99 (couleurs unies) 66 (motifs)	Protocole de test de Pittsburgh
NSF 51	N/A	Certifié
Classement feu	EN 13501-1:2018	B-s1, d0
NF P 92-507-2004	NF P 92-501:1995	M1 Classement au feu

# TRISTONE

UN LARGE CHOIX DE COLORIS  
POUR DES DESIGN INFINIS

# COLORIS

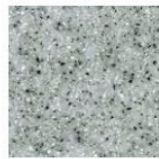
## ■ GENERAL SERIES



**S-110**  
Cream Sands



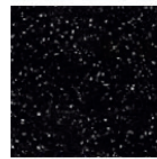
**S-102**  
Beige Sands



**S-111**  
Tempest Grey



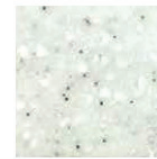
**S-113**  
Irish Cream



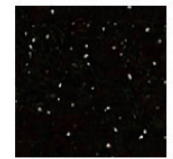
**S-119**  
Night Sky



**S-202**  
Night Pearl



**ST-009**  
Snow Range



**S-205**  
Black Frost



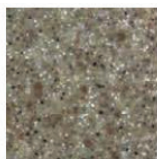
**S-207**  
Milky Sands



**S-215**  
Silver Pearl



**ST-116**  
Soil



**ST-102**  
French Roast



**F-309**  
Natural Pearl



**F-111**  
Frost Quartz



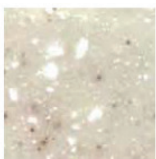
**F-104**  
Frost Land



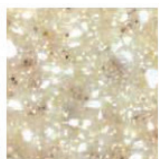
**ST-118**  
Ballast



**F-106**  
Beige Wales



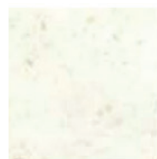
**F-005**  
Cirrus



**F-105**  
Gold Twilight



**F-109**  
Rocky Mountain



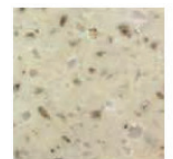
**F-323**  
Swan



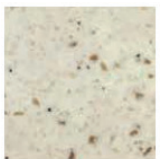
**F-322**  
Primo



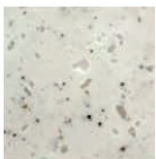
**F-316**  
Almond Cream



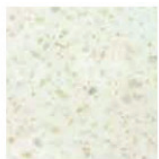
**F-324**  
Castle



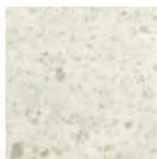
**F-303**  
Sweet Peanut



**F-320**  
Pluto



**F-328**  
Daisy Sky



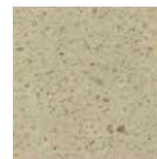
**F-304**  
Rainy Sky



**F-330**  
Coral



**F-308**  
Almond Crunch



**F-329**  
Monarch



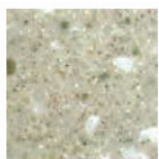
**F-211**  
Sand Crunch



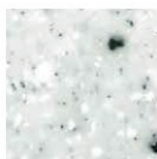
**F-218**  
Velvet



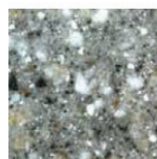
**F-327**  
Gobi



**F-331**  
Griffith



**F-203**  
Black Ice



**F-103**  
Concord



**F-201**  
Indian Ocean



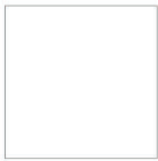
**F-204**  
Starburst



**A series** : Solid colors  
**S series** : Small chips  
**ST series** : Medium chips  
**F series** : Large chips  
**T & B series** : UP chips  
**TS & MT series** : Transparent chips  
**V series** : Marbled colors



■ **SOLID SERIES**



**A-104**  
Pure White



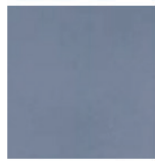
**A-119**  
Whale White



**A-102**  
Beige Cream



**A-210**  
Light Grey



**A-209**  
Metal Grey



**A-006**  
Milk Shake



**A-203**  
Maple



**A-201**  
Sunset



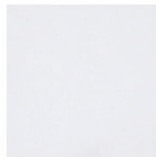
**A-202**  
Mango



**A-115**  
Deep Sea



**A-105**  
Dark Cave



**A-109**  
Glacier Peak



**A-103**  
Natural White



**A-219**  
Emerald Sherbet

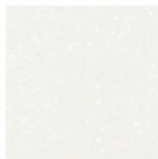


**A-220**  
Blueberry Sherbet



**A-221**  
Lemon Sherbet

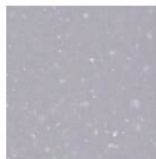
■ **PEARL SERIES**



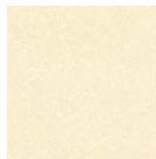
**S-203**  
Snow Pearl



**S-204**  
Soft Pearl



**S-216**  
Grey Pearl



**S-230**  
Sparkling Gold

■ **SPECIAL SERIES**



**T-001**  
Chalcedony



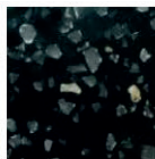
**T-112**  
Echo



**T-004**  
Alexandrite



**T-002**  
Tourmaline



**T-005**  
Onyx



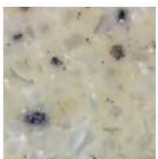
**T-003**  
Ambiance



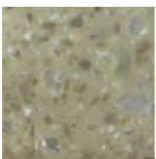
**T-008**  
Zultanite



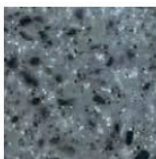
**T-113**  
Mayon



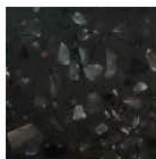
**B-003**  
Tiger Eye



**B-006**  
Jasper

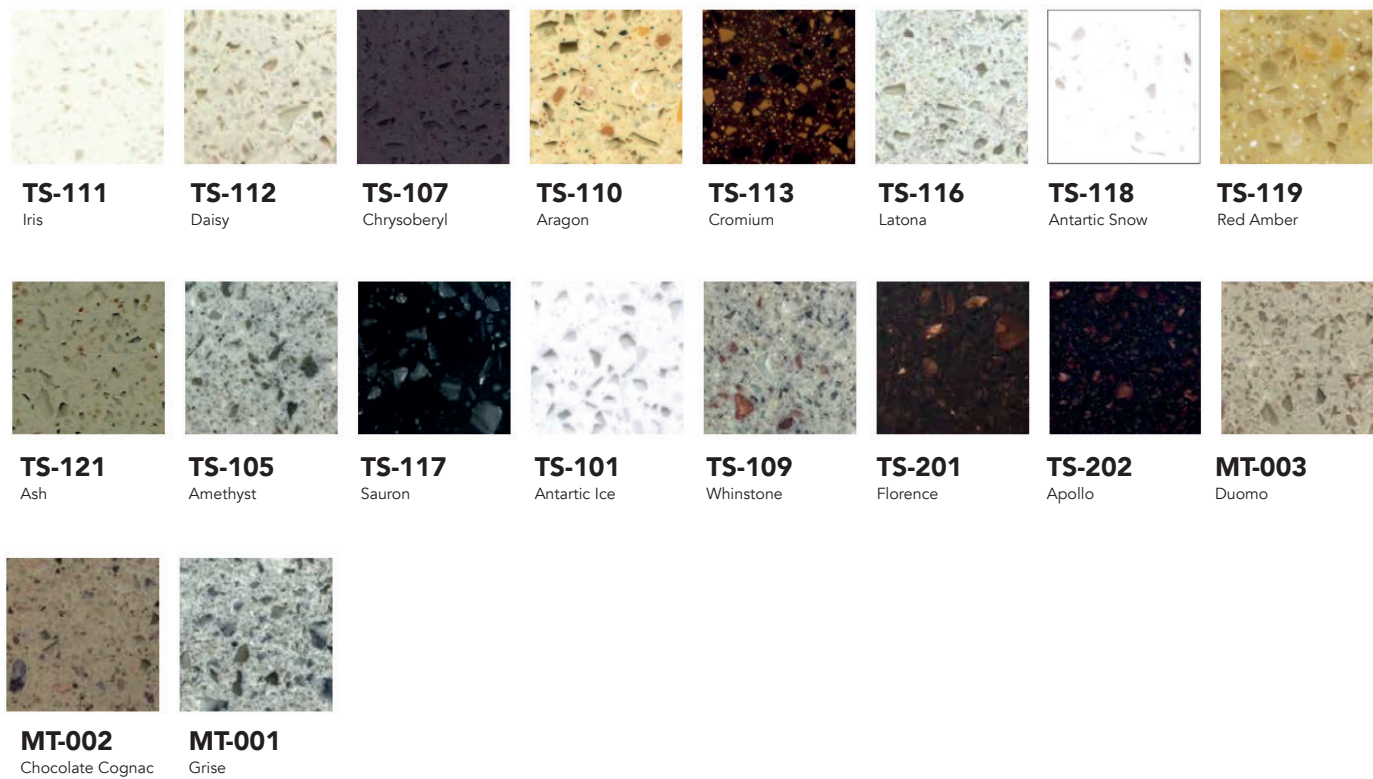


**B-005**  
Andradite

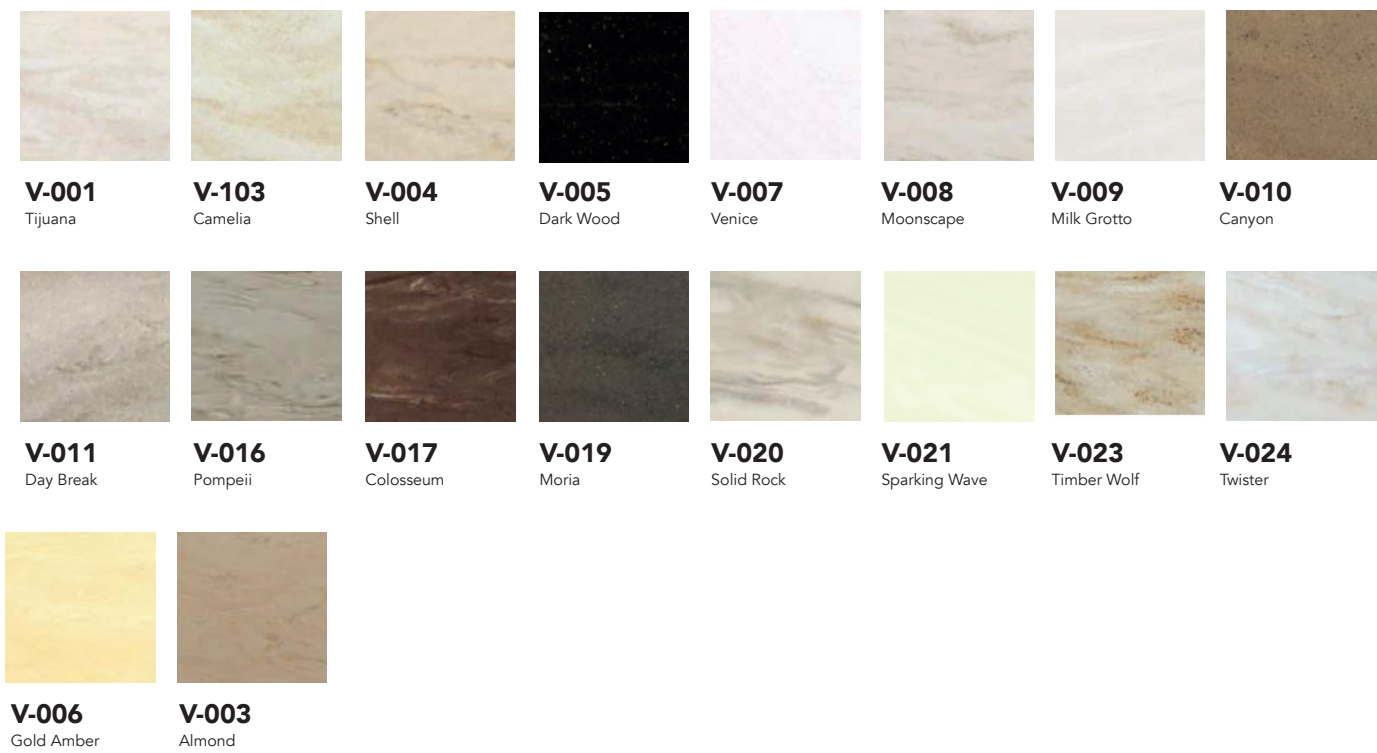


**B-002**  
Turmeric

■ **PREMIUM SERIES**



■ **VEIN SERIES**



# DIMENSIONS DES PLAQUES

## FICHE TECHNIQUE



### DIMENSIONS

Longueur x Largeur x Épaisseur (mm)

Disponible au format standard : **3680x760x12mm**

Pour les autres formats : nous consulter

TEST	MÉTHODE	RÉSULTATS
Specific Gravity (23/23)°C (Method A)	ASTM D792-20	1.74
Rockwell Hardness (HRM) (Procedure A)	ASTIM D785-23	87
Flexural Strength(***)	ASTM D790-17	65.4
Flexural Modulus of Elasticity(***)	ASTM D790-17	9.60
IZOD Pendulum Impact Resistance (Method A).	ASTM D256-23e1	18
Water Absorption (24 h Immersion)	ASTM D570-22	0.02
Appearance(Crack) after Heat Resistance[(170 ± 2) °C × 30 min].	By the Client	No defects
Appearance(Crack) after Hot Water Resistance**	By the Client	No defects
Temperature Under Flexural Load (1.82 MPa)	ASTM D648-18	99



**CUVES  
VASQUES  
BAIGNOIRES BÉBÉ**



## ■ CUVES



**TM002S**  
400x400x200mm



**TM003S**  
400x500x200mm



**TM08S**  
400x400x300mm



**TM013S**  
600x400x300mm

## ■ VASQUES



**TM005S**  
330x157mm



**TM007S**  
450x300x120mm



**TM020S PMR**  
360x85mm



**COLORIS BLANC**

**SANS TROP-PLEIN**

*TROP-PLEIN DISPONIBLE SUR OPTION\**

**.DXF OU .STEP DISPONIBLES  
SUR DEMANDE**

## ■ BAIGNOIRES BEBE



**TMBB001**  
510x360x203mm



**TMBB002**  
725x430x203mm



**TMBB003**  
840x440x233mm



**TMBB004 SABOT**  
715x465x382mm

GAMME DISPONIBLE DÈS AVRIL 2026

# COLLES & ACCESSOIRES



# CORRESPONDANCE COLLE

TOPMACS				TRISTONE			
RÉFÉRENCE PANNEAU	COULEUR TOPMACS	PREMIER CHOIX	DEUXIÈME CHOIX	RÉFÉRENCE PANNEAU	COULEUR TRISTONE	PREMIER CHOIX	DEUXIÈME CHOIX
004	BEIGE	CHPM03	Y-IVORY	A-104	PURE WHITE	CHPM05	G-WHITE
002	BLACK	CHRP12	C-ONYX	A-102	BEIGE CREAM	CHPM03	Y-IVORY
007	CONCRETE MARBLE	CHPM02	P-GRAY	A-105	DARK CAVE	CHRP12	C-ONYX
005	CORALNIGHT	CHRP12	C-ONYX	A-111	ESPRESSO	P-BROWN	L-MAGIC
003	GREY	CHPM02	P-GRAY	A-134	IRON	J-GRAY	L-MAGIC
006	IMPERIAL MARBLE	CHPM02	L-MAGIC	A-203	MAPLE	O-ORANGE	MAGIC
008	PURE MARBLE	CHPM02	L-MAGIC	A-209	METAL GRAY	P-GRAY	MAGIC
001	SNOWWHITE	CHPM05	G-WHITE	A-210	LIGHT GREY	CHPM02	E-SILVER
				B-002	TURMERIC	C-STONE	N-WHITE
				B-003	TIGEREYE	S-MAGIC	PEARL
				B-005	ANDRADITE	S-MAGIC	PEARL
				B-006	JASPER	L-PEANUT	R-MIST
				F-005	CIRRUS	MAGIC	S-MAGIC
				F-020	G-DARK SKY	D-GRAY	S-MAGIC
				F-102	AQUAMARINE	M-BLUE	Y-IVORY
				F-103	CONCORD		H-GRAY
				F-104	FROST LAND		A-PEARL
				F-105	GOLD TWILIGHT		L-PEANUT
				F-106	BEIGE WATRISTO-		MAGIC
				F-107	NELES		MAGIC BROWN
				F-108	COPPER MOUNTAIN		L-MAGIC
				F-109			BROWN
				F-113	ROCKY MOUNTAIN		V-IVORY
				F-115	COBBLE STONE		S-WHITE
				F-122	NATURAL COTTON		L-PEANUT
				F-130	CHESTNUT		N-WHITE
				F-131	PRIMROSE		N-WHITE
				F-136	FROST HILL		A-BROWN
				F-201			A-PEARL
				F-203	INDIAN OCEAN		PEARL
				F-205	BLACK ICE		K-BLACK
				F-211	BLACK QUARTZ		Q-IVORY
				F-213	SAND CRUNCH		H-JADE
				F-215			H-CAKE
				F-218	MOJAVE		CLAY
				F-227	VELVET		A-BROWN
				F-303	BROWN GRANITE		V-IVORY
				F-304	SWEET PEANUT		W-IVORY
				F-322	RAINY SKY		S-WHITE
				F-355	PRIMO		D-GRAY
				MT-001	STARRY SEA		S-WHITE
				S-102	GRISE		L-PEANUT
				S-104	BEIGE SANDS		L-GRAY
				S-105	HIGHLANDS		L-MAGIC
				S-107	ASHLEY BEIGE		L-PEANUT
				S-110	PEACH TREE		N-WHITE
				S-111	CREAM SANDS		H-GRAY
				S-113	TEMPEST GREY		L-PEANUT
				S-117	IRISH CREAM		L-PEANUT
				S-119	SAND CASTLE		C-ONYX
				S-125	NIGHT SKY		U-ALMOND
				S-201	SICILY		H-GRAY
				S-202	FOG		C-ONYX
				S-203	NIGHT PEARL		L-MAGIC
				S-204	SNOW PEARL		MAGIC
				S-205	SOFT PEARL		K-BLACK
				S-207	BLACK FROST		A-PEARL
				S-215	MILKY SANDS		K-SLATE
				S-230	SILVER PEARL		S-GOLD
				ST-009	SPARKLING GOLD		L-MAGIC
				ST-012	SNOW RANGE		S-WHITE
				ST-020	SNOW BRICK		C-GRAY
				ST-102	G-PETRA		F-ROAST
				ST-105	FRENCH ROAST		L-MAGIC
				ST-106	ROSEWOOD		L-GRAY
				ST-113	CHOCOLATE TRUFFLE		A-WHITE
				ST-116	WHITE LIMESTONE		T-SKY
				ST-118			MAGIC
				ST-121	BALLAST		PEARL
				ST-202	LEMONADE		CH-CHERRY
				ST-331	RED CARPET		C-LAKE
				T-001	GREY EXPO		S-WHITE
				T-003	CHALCEDONY		PEARL
				T-004	AMBIANCE		MAGIC
				T-005	ALEXANDRITE		K-BLACK
				T-006	ONYX		C-ONXY
				T-008	TANZANITE		MAGIC
				TS-101	ZULTANITE		A-WHITE
				TS-109	ANTARCTIC ICE		Z-BEAD
				TS-111	WHINSTONE		A-WHITE
				TS-112	IRIS		N-WHITE
				TS-113	DAISY		A-BROWN
				TS-114	CROMIUM		G-BEAD
				TS-116	CINNAMON		A-WHITE
				TS-117	LATONA		K-BLACK
				TS-119	SAURON		S-MAGIC
				TS-120	RED AMBER		A-CHERRY
				TS-128	ADONIS		Z-BEAD
				TS-201	PEBBLE BROOK		A-BROWN
				TS-202	FLORENCE		K-BLACK
				TS-203	APOLLO		V-IVORY
				V-001	ANTELOPE CANYON		L-MAGIC
				V-003	TIJUANA		E-ALMOND
				V-004	ALMOND		Z-BEAD
				V-005	SHELL		ARNO
				V-006	DARK WOOD		L-MAGIC
				V-007	GOLD AMBER		A-PEARL
				V-008	VENICE	CHPM02	N-WHITE
				V-009	MOONSCAPE	CHPM02	L-MAGIC
				V-019	MILK GROTTO		L-BROWN
				V-023	MORIA		A-PEARL
				V-105	TIMBER WOLF		ARNO
				V-111	DARK FOREST		Y-BEAD
				MT-002	DAY BREAK		G-BEAD

# COLLES



## **CARTOUCHE 50ML**

2.5 mètres linéaires de collage par cartouche

2 canules incluses

1 carton contient 100 cartouches 50ML

Péremption 52 semaines/stockage température ambiante



## **CARTOUCHE 250ML**

12 mètres linéaires de collage par cartouche

2 canules incluses

1 carton contient 20 cartouches 250ML

Péremption 52 semaines/stockage température ambiante



## **PISTOLET 50ML**

Pistolet pour cartouche de colle solid surface 50ml



## **PISTOLET 250ML**

Pistolet pour cartouche de colle solid surface 250ml



## **CANULES 50ML**

Embouts pour cartouche de colle 50ml

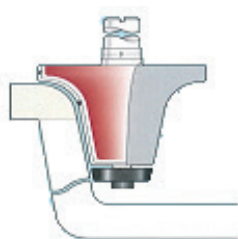


## **CANULES 250ML**

Embouts pour cartouche de colle 250ml

# MÈCHES, FRAISES, ROULEMENTS, LAMES

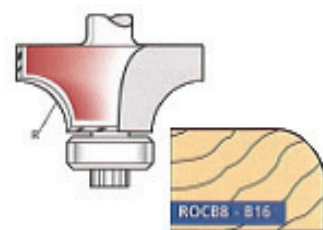
**FRAISE MULTIFONCTION  
UNIVERSELLE POUR  
VASQUES ET CUVES  
INJECTÉES**



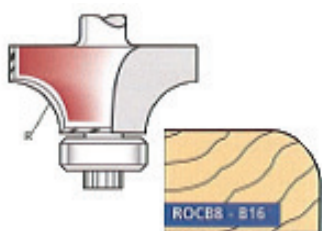
**FRAISE A EFFLEURER  
POUR CUE AVEC GUIDE  
A BILLE (QUEUE DE  
12MM)**



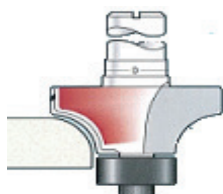
**FRAISE QUART DE ROND  
(R=10) ET CONCAVE AVEC  
GUIDE A BILLES  
(QUEUE DE 8MM)**



**FRAISE QUART DE ROND  
(R=9.5) ET CONCAVE  
AVEC GUIDE A BILLES  
(QUEUE DE 8MM)**



**FRAISE CONCAVE AVEC  
GUIDE A BILLES POUR  
VASQUES ET CUVES  
INJECTÉES**



**MECHE DE PERCAGE**



**FRAISE A QUEUE POUR  
TRAVAIL SUR  
COMMANDE NUMERIQUE**



**LAME DE SCIE SUR  
SCIE A FORMAT HW**



**ROULEMENT PB18**



**ROULEMENT TB22**





# **ATI SURFACE**

96 Rue du Montmurier  
38540 Grenay  
France

**04 74 99 90 98**

**[www.atisurface.fr](http://www.atisurface.fr)**